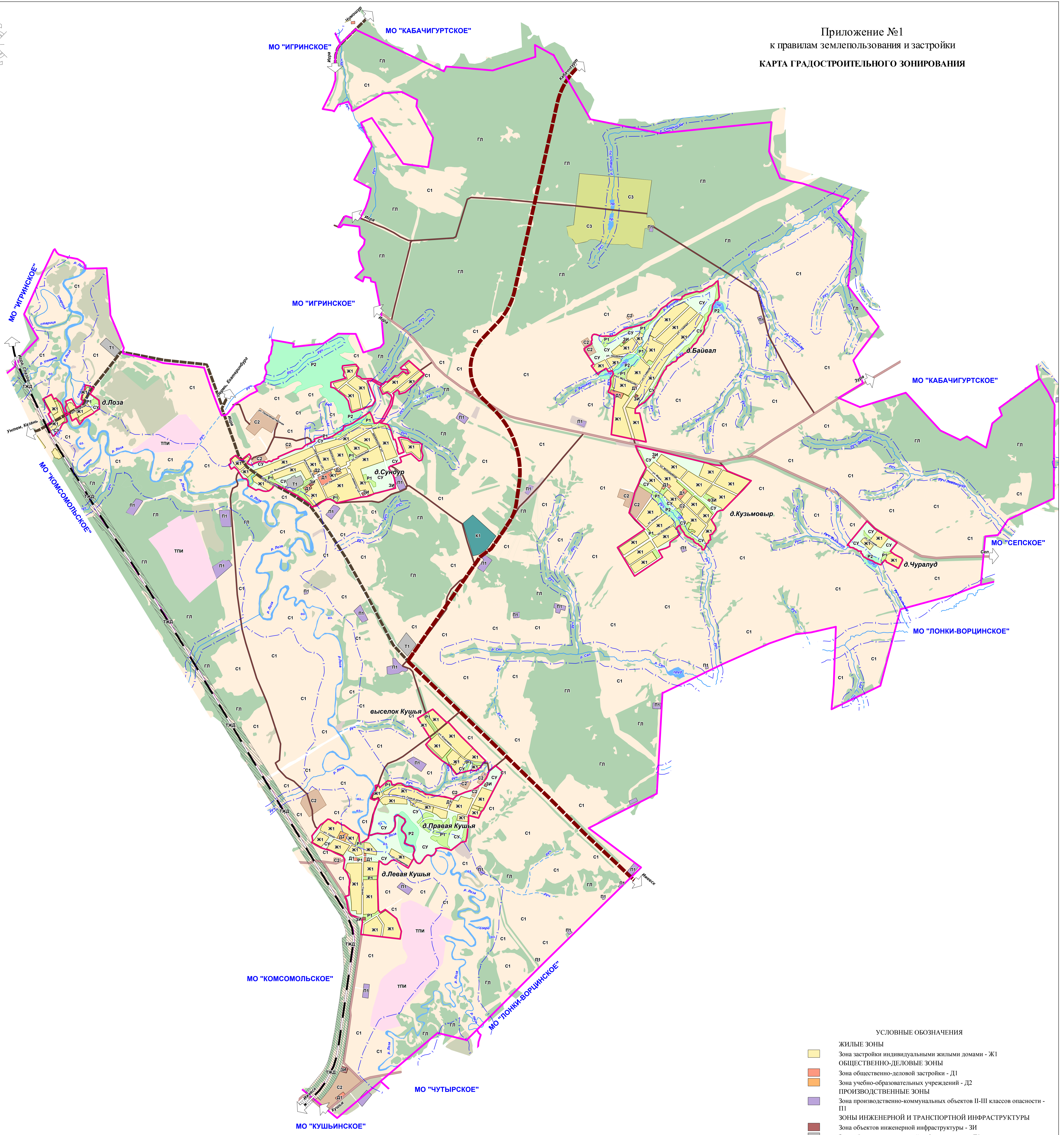


Приложение №1  
к правилам землепользования и застройки  
КАРТА ГРАДОСТРОИТЕЛЬНОГО ЗОНИРОВАНИЯ



- УСЛОВНЫЕ ОБОЗНАЧЕНИЯ
- ЖИЛЬНЫЕ ЗОНЫ**
- Зона застройки индивидуальными жилыми домами - Ж1
- ОБЩЕСТВЕННО-ДЕЛОВЫЕ ЗОНЫ**
- Зона общественно-деловой застройки - Д1
  - Зона учебно-образовательных учреждений - Д2
- ПРОИЗВОДСТВЕННЫЕ ЗОНЫ**
- Зона производственно-коммунальных объектов II-III классов опасности - П1
- ЗОНЫ ИНЖЕНЕРНОЙ И ТРАНСПОРТНОЙ ИНФРАСТРУКТУРЫ**
- Зона объектов инженерной инфраструктуры - ЗИ
  - Зона объектов транспортной инфраструктуры - Т1
- Автомобильные дороги общего пользования**
- Федерального значения
  - Регионального значения
  - Межмуниципального значения
  - Местного значения
- РЕКРЕАЦИОННЫЕ ЗОНЫ**
- Зона озеленения общего пользования - Р1
  - Зона рекреационных территорий - Р2
- ЗОНЫ СЕЛЬСКОХОЗЯЙСТВЕННОГО ИСПОЛЬЗОВАНИЯ**
- Зона сельскохозяйственного назначения, не относящаяся к сельскохозяйственным угодьям - СУ
  - Зона объектов сельскохозяйственного назначения - С2
  - Зона садоводческих и дачных участков - С3
- ЗОНА СПЕЦИАЛЬНОГО НАЗНАЧЕНИЯ**
- Зона специального назначения - К1
- ОСНОВНЫЕ ТЕРРИТОРИИ ОБЩЕГО ПОЛЬЗОВАНИЯ И ЗЕМЛИ, ДЛЯ КОТОРЫХ ГРАДОСТРОИТЕЛЬНЫЕ РЕГЛАМЕНТЫ НЕ УСТАНОВЛИВАЮТСЯ**
- Земли лесного фонда - ГЛ
  - Земли водного фонда - ЗВ
  - Сельскохозяйственные угодья - С1
  - Территории, предоставленные для добычи полезных ископаемых - ТПИ
  - Территория железной дороги федерального значения - ТЖД
- ПРОЧИЕ (ИНЫЕ) ЗОНЫ**
- Овраги
  - Болота
- ГРАНИЦЫ**
- Граница населенного пункта
  - Граница муниципального образования

М 1:16000

14172-ПЗЗ.ПЗ		14172-ПЗЗ.ПЗ	
Проект правил землепользования и застройки Сундурского сельского поселения МО «Иртышский район» Удмуртской Республики			
Имя	Подпись	Дата	Дата
Разработчик	Кузнецова		
Составитель			
Проверил			
Согласовано			
Составлено			
Исполнитель	Кузнецова		
Нач. отд.	Кузнецова		
ГНП	Першаков		
Страницы	Лист	Листов	
П	1	2	
Карта градостроительного зонирования			© 2014 г. Удмуртградпроект

Составлено  
Исполнитель  
Нач. отд.  
ГНП