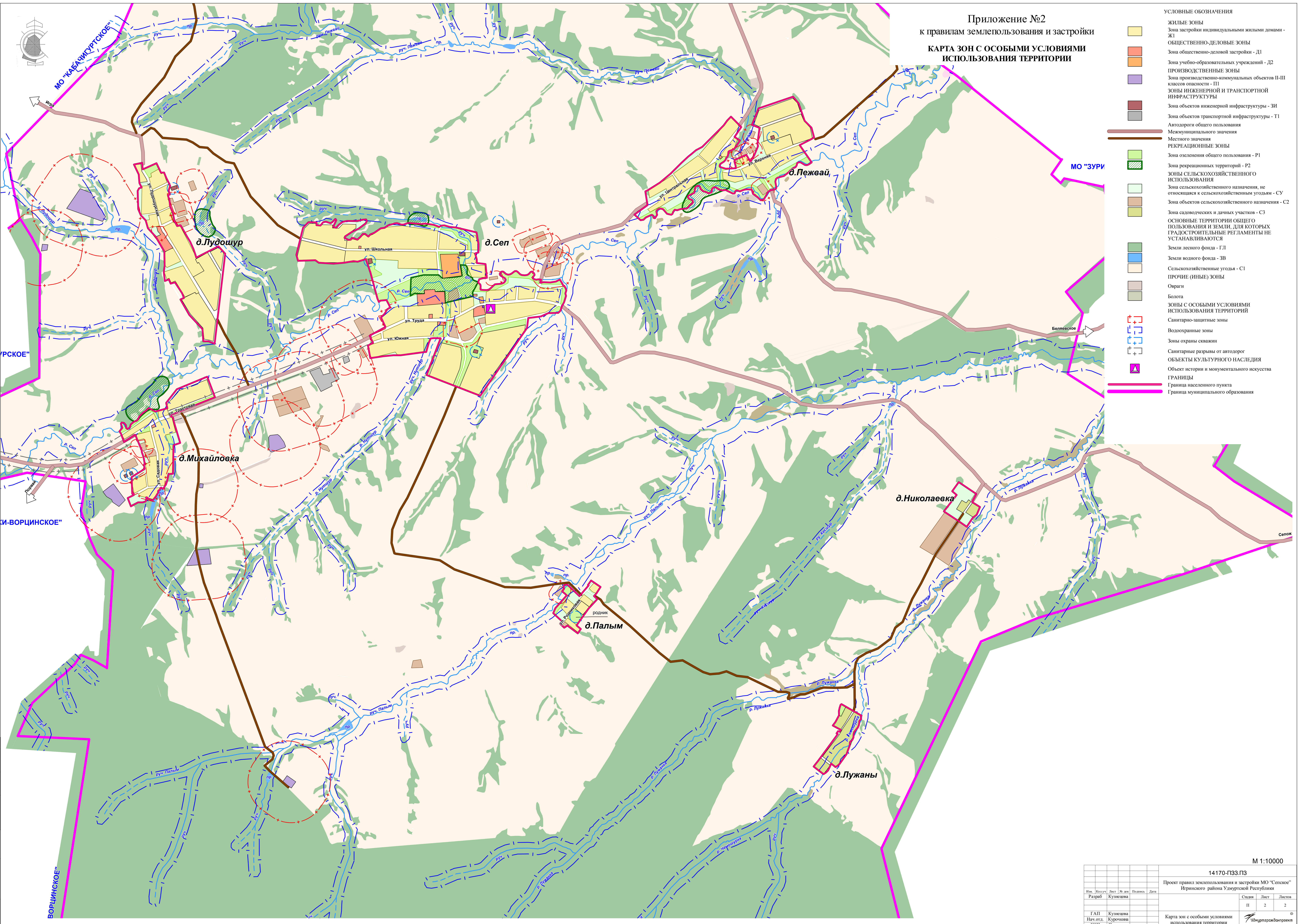


Приложение №2
к правилам землепользования и застройки
**КАРТА ЗОН С ОСОБЫМИ УСЛОВИЯМИ
ИСПОЛЬЗОВАНИЯ ТЕРРИТОРИИ**

- УСЛОВНЫЕ ОБОЗНАЧЕНИЯ**
- ЖИЛЬНЫЕ ЗОНЫ**
 - Зона застройки индивидуальными жилыми домами - Ж1
 - ОБЩЕСТВЕННО-ДЕЛОВЫЕ ЗОНЫ**
 - Зона общественно-деловой застройки - Д1
 - Зона учебно-образовательных учреждений - Д2
 - ПРОИЗВОДСТВЕННЫЕ ЗОНЫ**
 - Зона производственно-коммунальных объектов II-III классов опасности - П1
 - ЗОНЫ ИНЖЕНЕРНОЙ И ТРАНСПОРТНОЙ ИНФРАСТРУКТУРЫ**
 - Зона объектов инженерной инфраструктуры - ЗИ
 - Зона объектов транспортной инфраструктуры - Т1
 - Межмуниципального значения
 - Местного значения
 - РЕКРЕАЦИОННЫЕ ЗОНЫ**
 - Зона озеленения общего пользования - Р1
 - Зона рекреационных территорий - Р2
 - ЗОНЫ СЕЛЬСКОХОЗЯЙСТВЕННОГО ИСПОЛЬЗОВАНИЯ**
 - Зона сельскохозяйственного назначения, не относящаяся к сельскохозяйственным угодьям - СУ
 - Зона объектов сельскохозяйственного назначения - С2
 - Зона садоводческих и дачных участков - С3
 - ОСНОВНЫЕ ТЕРРИТОРИИ ОБЩЕГО ПОЛЬЗОВАНИЯ И ЗЕМЛИ, ДЛЯ КОТОРЫХ ГРАДОСТРОИТЕЛЬНЫЕ РЕГЛАМЕНТЫ НЕ УСТАНОВЛИВАЮТСЯ**
 - Земли лесного фонда - ГЛ
 - Земли водного фонда - ЗВ
 - Сельскохозяйственные угодья - С1
 - ПРОЧИЕ (ИНЫЕ) ЗОНЫ**
 - Овраги
 - Болота
 - ЗОНЫ С ОСОБЫМИ УСЛОВИЯМИ ИСПОЛЬЗОВАНИЯ ТЕРРИТОРИИ**
 - Санитарно-защитные зоны
 - Водоохранные зоны
 - Зоны охраны скал
 - Санитарные разрывы от автодорог
 - ОБЪЕКТЫ КУЛЬТУРНОГО НАСЛЕДИЯ**
 - Объект истории и монументального искусства
 - ГРАНИЦЫ**
 - Граница населенного пункта
 - Граница муниципального образования



Составлено	
Исполн.	
Дата	
Лист	
Всего листов	
Всего листов	
Лист	
Всего листов	

М 1:10000

14170-ПЗЗ.ПЗ					
Проект правил землепользования и застройки МО "Сетское"					
Истринского района Удмуртской Республики					
Имя	Исполн.	Лист	№ док.	Полном.	Дата
Разраб.	Кузнецова				
Страна		Лист		Листов	
II		2		2	
Г.АП	Кузнецова				
Нач.отд.	Курочкина				
ГИП	Перишак				
Карта зон с особыми условиями использования территории					Информационно-технологический проект