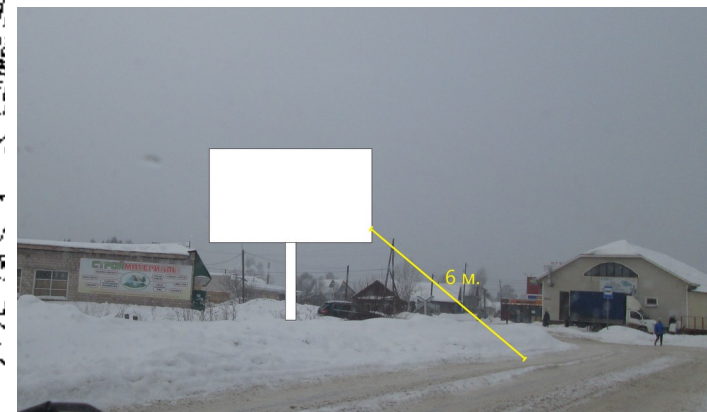
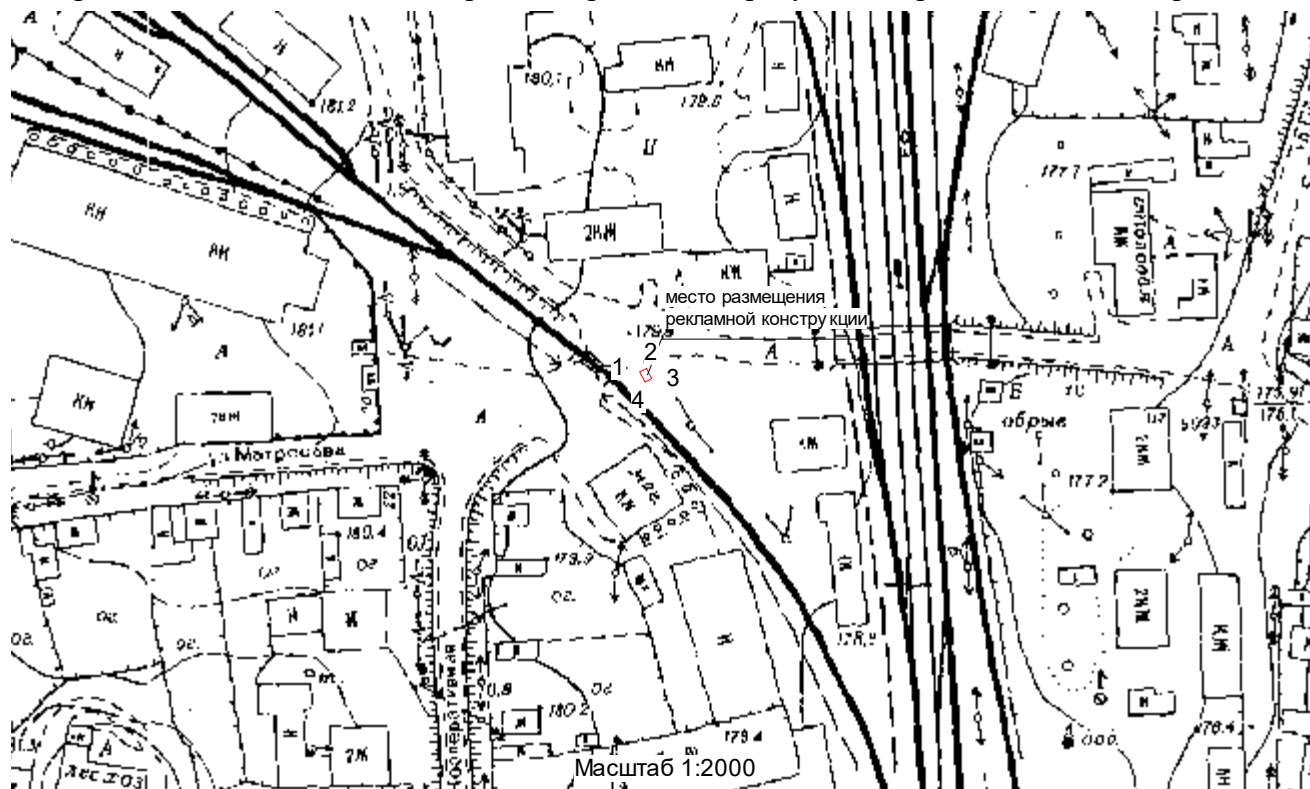


Схема размещения рекламных конструкций
на территории п.Игра Игринского района
Удмуртской республики № 15

Утверждена
Постановление Администрации МО «Муниципальный
округ Игринский район Удмуртской Республики»
от _____ № _____

Адрес местоположения: УР, Игринский район, п.Игра, ул.Кооперативная, 20м севернее д.16



Система координат МСК-18

Обозначение характерных точек границ	Координаты, м	
	X	Y
1	2	3
1	466856,21	2220129,27
2	466857,14	2220131,03
3	466854,49	2220132,44
4	466853,56	2220130,66
1	466856,21	2220129,27

Расстояние от рекламной конструкции до края кромки автомобильной дороги составляет 6м.

Примечания:

1. Размещение и конструкцию объекта выполнить в соответствии с требованиями ГОСТ Р 52044-2003 «Наружная реклама на территориях городских и сельских поселений».
2. Тип рекламной конструкции – отдельно-стоящая (билборд).
3. Размеры рекламного поля – 3х6м. площадь – 36 кв.м.